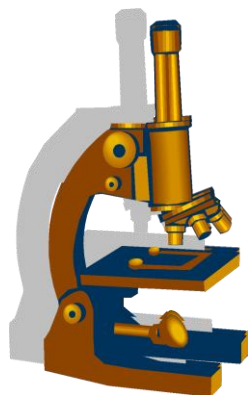


Әл-Фараби атындағы Қазақ Ұлттық Университеті



Бұлшықет тіні

Білуге керекті, білім деңгейін тексеретін:

·Тегіс салалы, көлденең-жолақ қаңқа және жүректің ет қабығындағы ет тіндерінің шығу тегі.

·Осы аталмыш ет тіндерінің құрылыс қызметін атқаратын бірлігін атаңыз.

·Бұлшықет мүше, осыған байланысты негізгі құрамдық элементтерін атаңыз.

·Ет талшықтарының көлденең жолақтарын немен байланыстырасыз.

·Миофибрилладағы жиырылғыш қызметін атқаратын негізгі белоктарын атаңыз.

Бұларды қандай белок жіпшелері қалыптастырады.

·L-жүйесінің қызметтерін атаңыз.

·Ет талшықтарының құрамындағы «триада» не «үштік» болып саналатын компоненттері.

·Тез немесе шапшаң және баяу қозғалысқа келетін талшықтардың ерекшеліктері.

·Жүректің қаңқалық көлденең-жолақ ет тіндерінің морфологиялық ерекшеліктері.

·Көлденең- жолақ ет тінінің эмбриональді гистогенезінің негізгі сатылары.

·Көлденең- жолақ ет тінінің репаративті гистогенезінің негізгі сатылары: тегіс салалы ет жасушаларының қызметтерін атаңыз.

·Миоциттердің сыртындағы қандай морфологиялық құрылымы бір жасушадан келесі бір жасушаға өте тез импульсті беруге септігін тигізеді.

Екі гистологиялық препарат берілген. Бірінші препаратта оксифилді боялған, талшықтары мен көптеген ядролары талшықтың қабығының астында көрінсе, ал екіншісінде ет жасушасы жіп тәрізді, ядросы таяқша пішінді болып жасуша ортасында орналасқан. Осы тіндердің қайсысы?

2. Ет тіндерінің екі электронды микросуреттері берілген. Бірінші суретте өте анық паралель орналасқан миофибрилдерінде А мен І дискілері көрінеді, ал миофибриллалар арасында митохондриялар тізбектерімен түйіршіксіз эндоплазмалық тор көрінеді. Ал, екінші суретте митохондриялар мен эндоплазмалық тор болғанмен, миофибриллаларында А мен І дискілері көрінбейді. Бұл суреттердегі ет тіндерінің түрлерін атаңыз.

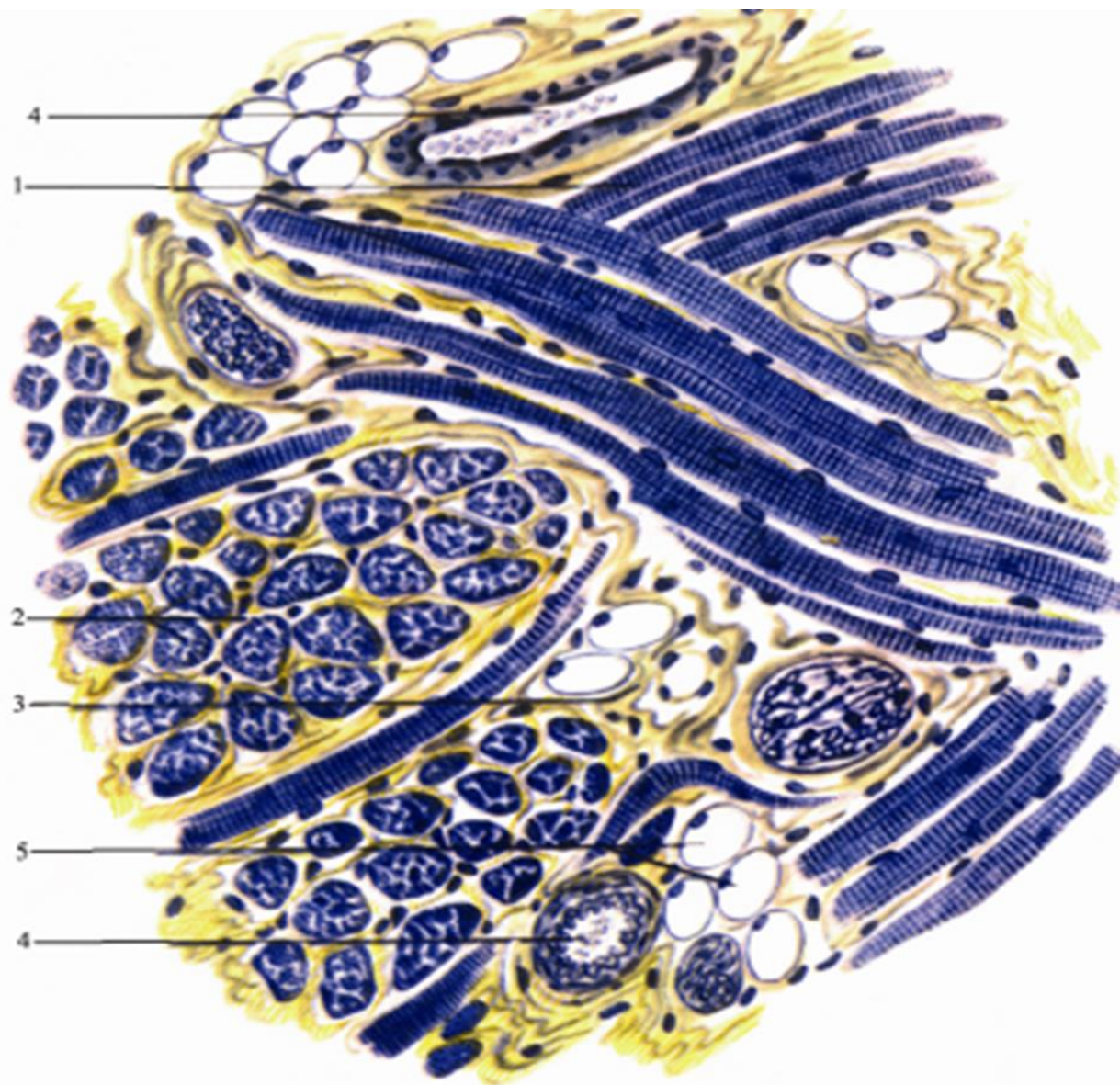
Морфофункциональді

*Көлденең
жосақты
бұлшықет*

*Бірыңғай
салалы
бұлшықет*

*Қанқалық
бұлшықет*

*Жүректің
бұлшықеті*



*Тілдегі көлденең жолақты ет тіні. Боюу:
темірлі гематоксилин x 400.*

1- бойлық ет тапшышыры. 2- көлденең кесілген ет тапшықтары, 3- дәнекер
тінді перделер (эндомизий), 4- қан тамырлары. 5- май жасушалары

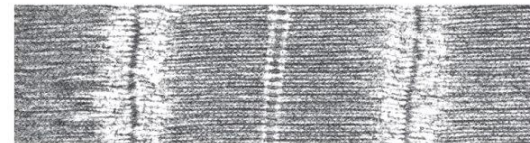
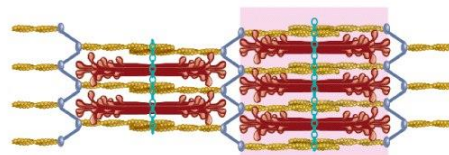
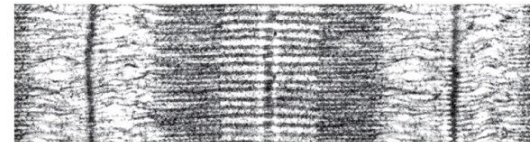
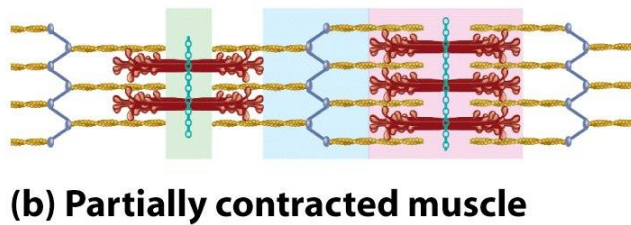
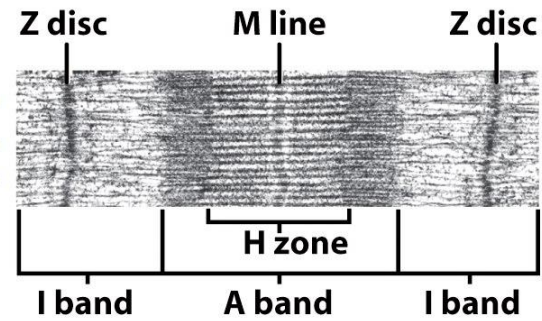
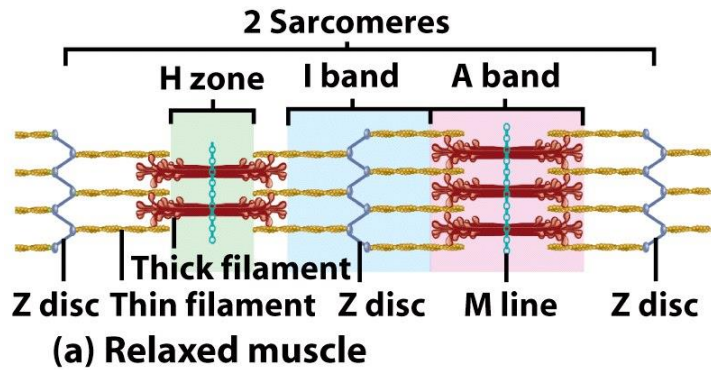
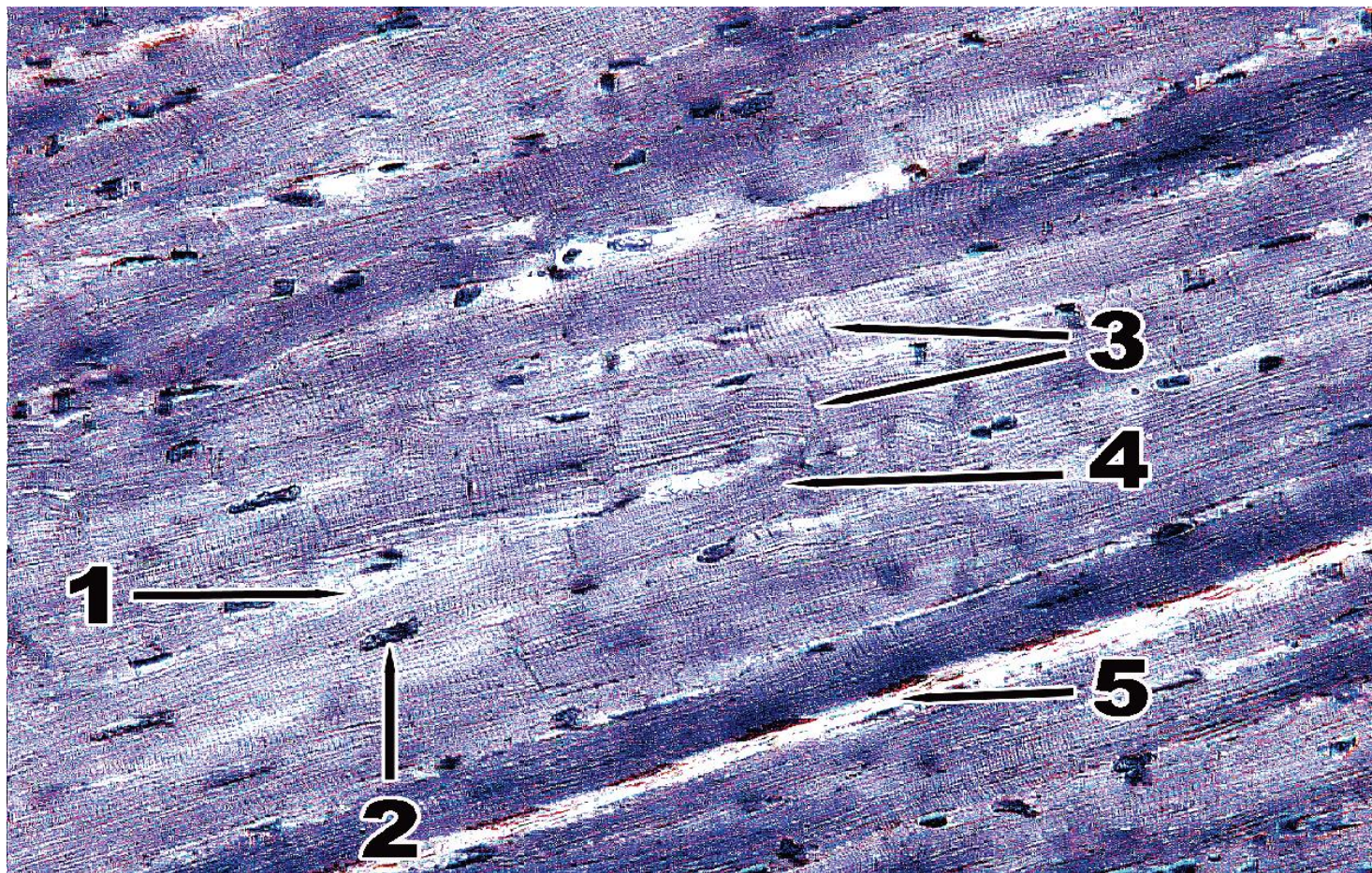
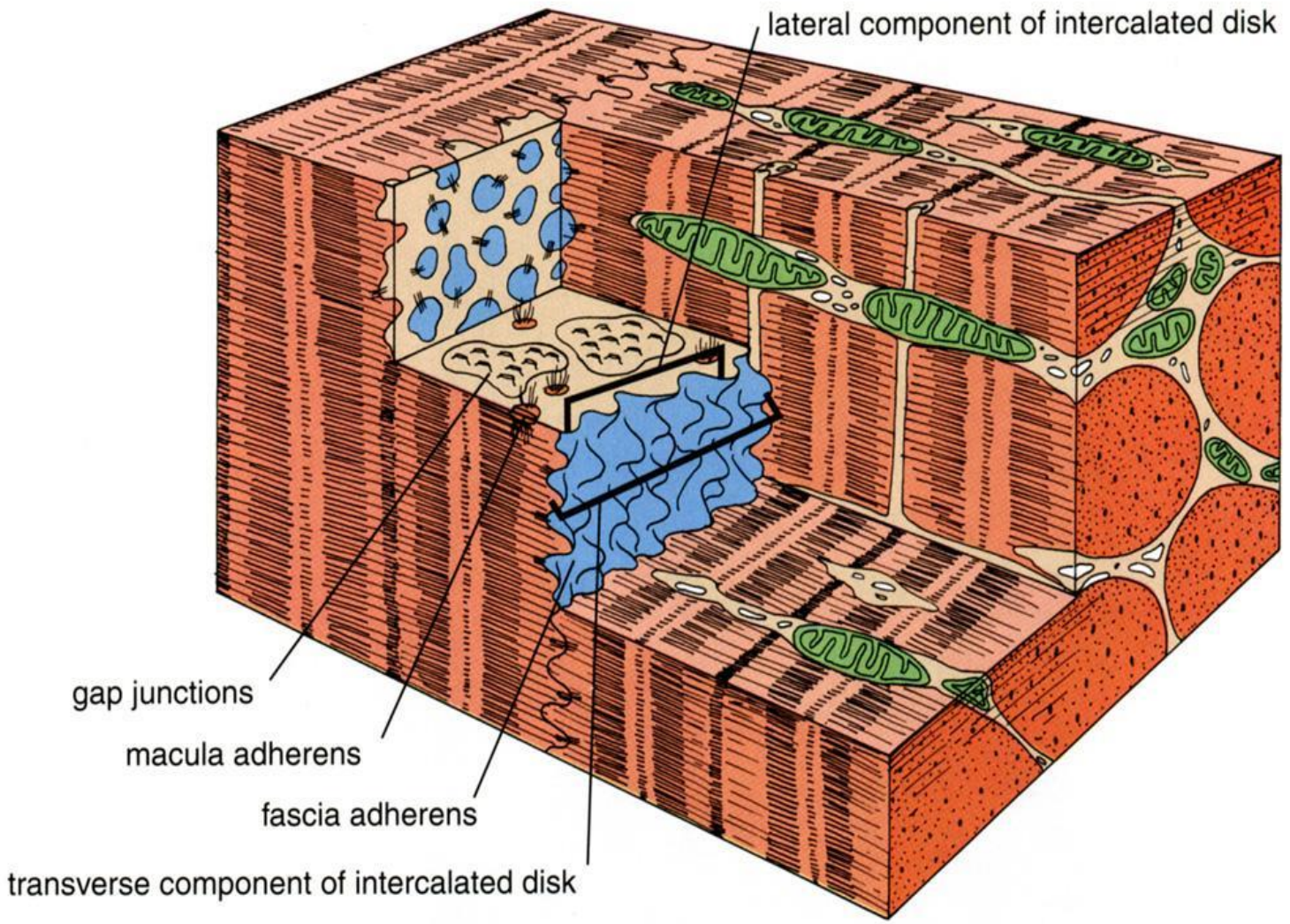


Figure 10-6 Principles of Anatomy and Physiology, 11/e

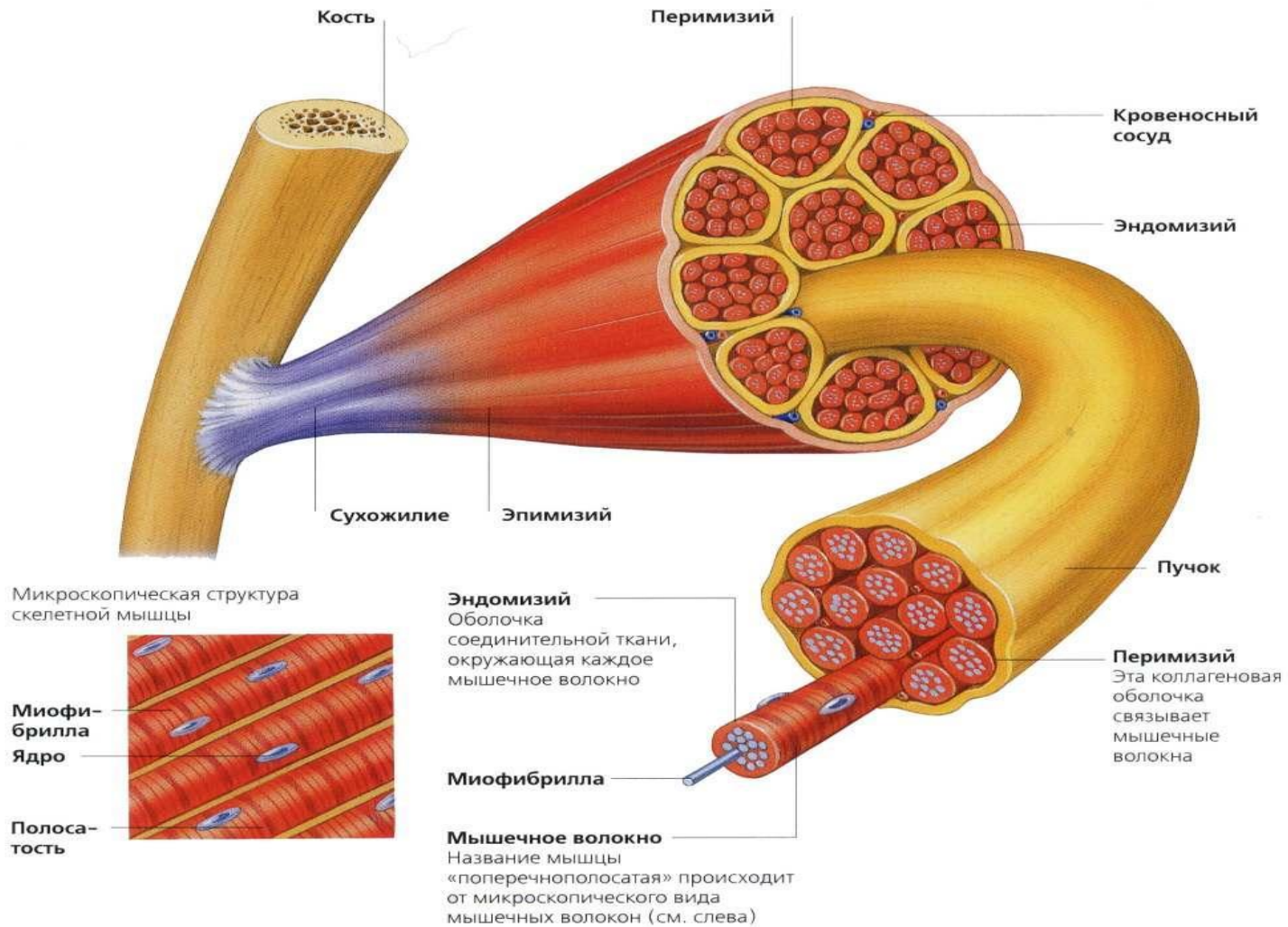
Миокард. Темірлі-гематоксилин. x 400.

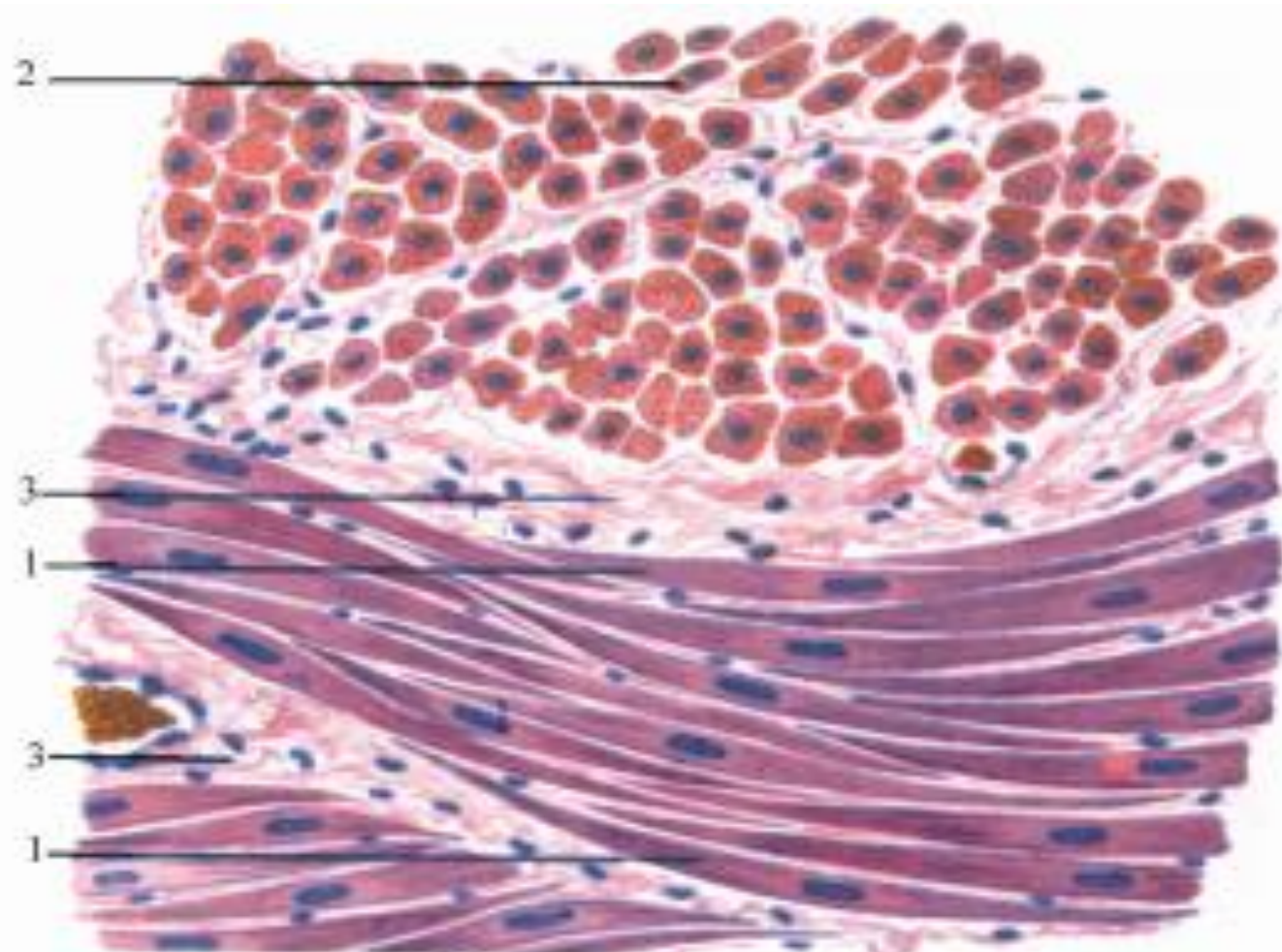
1-қан тамырлары, 2-жиырылғыш кардиомиоцит, 3-аралық дискілер, 4-анастомоз, 5-қалыптаспаған борпылдақ дәнекер тін.





Оболочки соединительных тканей скелетной мышцы





*Қуықтың қабырғасындағы тегіс сымалы ет міні
(бойлық және көлденең кесіндісі).*

Боюуы: гематокселин-эозин. x 400.

1- ұзынша созылған миоциттер, 2- миоциттердің көлденең кесіндісі, 3-
миоциттер арасындағы дәнекер тінінің қабаты мен ондағы қан тамырлар

Назар қойып
тыңдағандарыңызға рахмет!